

Inwestycje infrastrukturalne – case studies

Analiza ryzyka (przykład)

Projekty drogowo-mostowe (specyfika)



Sektor Transportu Publicznego w miastach, aglomeracjach, regionach

Nowa edycja

Sierpień 2015 r.

Tabela 25. Analiza jakościowa ryzyka – skala prawdopodobieństwa

<i>Prawdopodobieństwo</i>		
<i>Skala</i>	<i>Zakres wartości prawdopodobieństwa</i>	<i>Wartość punktowa</i>
Bardzo niskie	0%,10%	A
Niskie	<10% - 33%	B
Średnie	<33% - 66%	C
Wysokie	<66% - 90%	D
Bardzo wysokie	<90% - 100%	E

Źródło: "Guide to Cost-benefit Analysis of Investment Projects - Economic appraisal tool for Cohesion Policy 2014-2020" DG Regio, grudzień 2014.

Tabela 26. Analiza jakościowa ryzyka – skala siły oddziaływania na projekt

<i>Siła oddziaływania na projekt</i>	
<i>Opis</i>	<i>Wartość punktowa</i>
Brak wpływu na dobrobyt społeczny, nawet bez podejmowania działań zaradczych	I
Mały wpływ na dobrobyt społeczny, mały wpływ na efekty finansowe projektu, Działania zaradcze i korygujące są jednak potrzebne.	II
Umiarkowany wpływ na dobrobyt społeczny, głównie negatywne efekty finansowe nawet w średnim lub długim terminie.	III
Poziom krytyczny: wysoka strata dla dobrobytu społecznego, wystąpienie zdarzenia powoduje niemożliwość realizacji podstawowego celu projektu, działania zaradcze bardzo intensywne mogą nie doprowadzić do uniknięcia wysokich strat.	IV
Poziom katastroficzny: Fiasko projektu, zdarzenie może wywołać całkowity brak realizacji celu projektu, główne efekty projektu nie będą uzyskane w średnim i długim terminie	V

Źródło: "Guide to Cost-benefit Analysis of Investment Projects - Economic appraisal tool for Cohesion Policy 2014-2020" DG Regio, grudzień 2014.

Tabela 27. Matryca poziomu ryzyka

		Siła oddziaływania				
		I	II	III	IV	V
Prawdopodobieństwo	A	Niski	Niski	Niski	Niski	Średni
	B	Niski	Niski	Średni	Średni	Wysoki
	C	Niski	Średni	Średni	Wysoki	Wysoki
	D	Niski	Średni	Wysoki	Bardzo wysoki	Bardzo wysoki
	E	Średni	Wysoki	Bardzo wysoki	Bardzo wysoki	Bardzo wysoki

Źródło: "Guide to Cost-benefit Analysis of Investment Projects - Economic appraisal tool for Cohesion Policy 2014-2020" DG Regio, grudzień 2014.

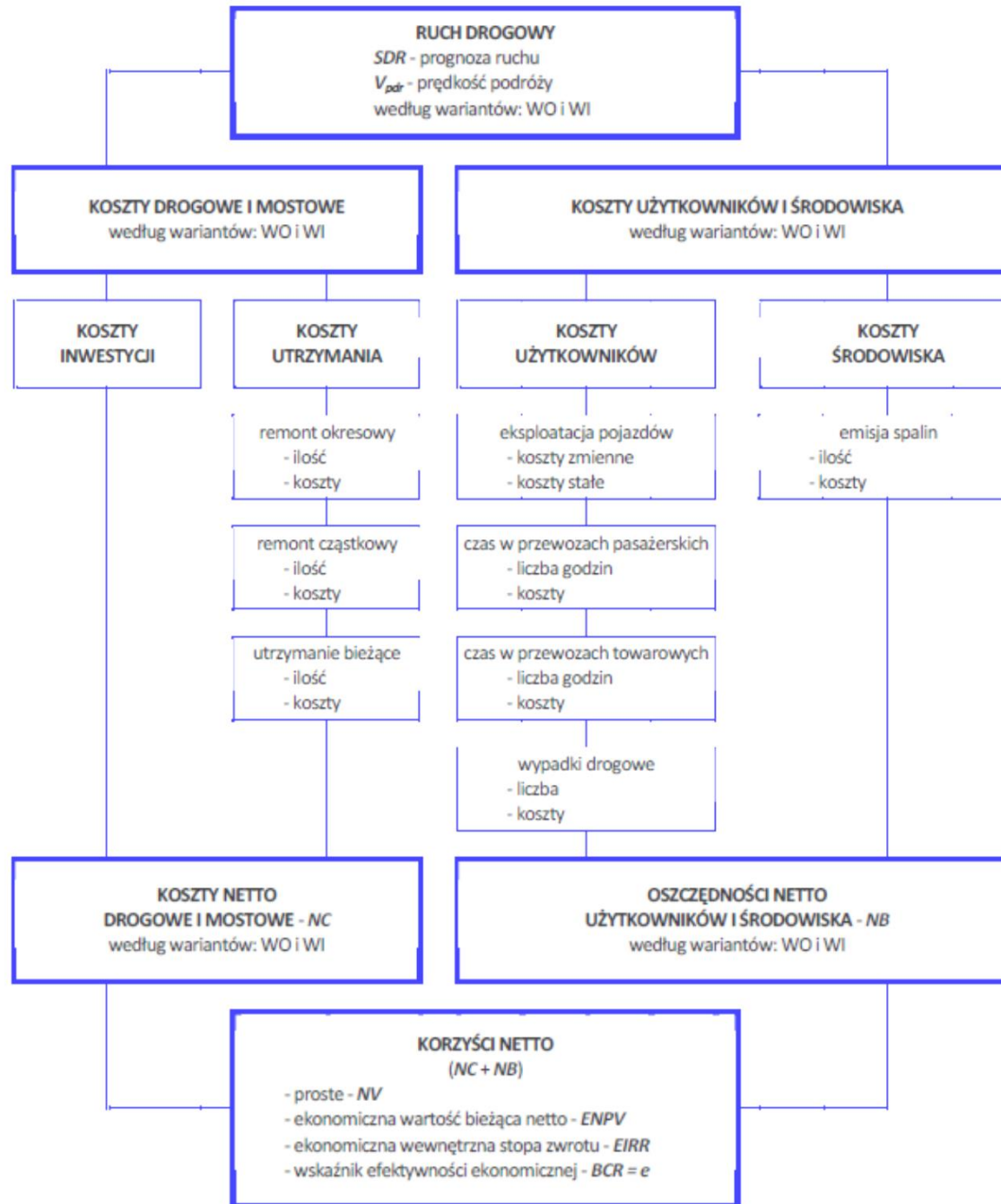
Strategie "Zapobiegania" i "Ograniczania" są powiązane z matrycą poziomu ryzyka w następujący sposób:

Siła wpływu/ Prawdopodobieństwo	I	II	III	IV	V
A					
B	Zapobieganie lub ograniczanie			Ograniczanie	
C					
D					
E	Zapobieganie		Zapobieganie i ograniczanie		

Źródło: "Guide to Cost-benefit Analysis of Investment Projects - Economic appraisal tool for Cohesion Policy 2014-2020" DG Regio, grudzień 2014.

INSTYTUT BADAWCZY DRÓG I MOSTÓW

Instrukcja oceny efektywności ekonomicznej przedsięwzięć drogowych i mostowych



Szerzej: we wskazanych dokumentach źródłowych